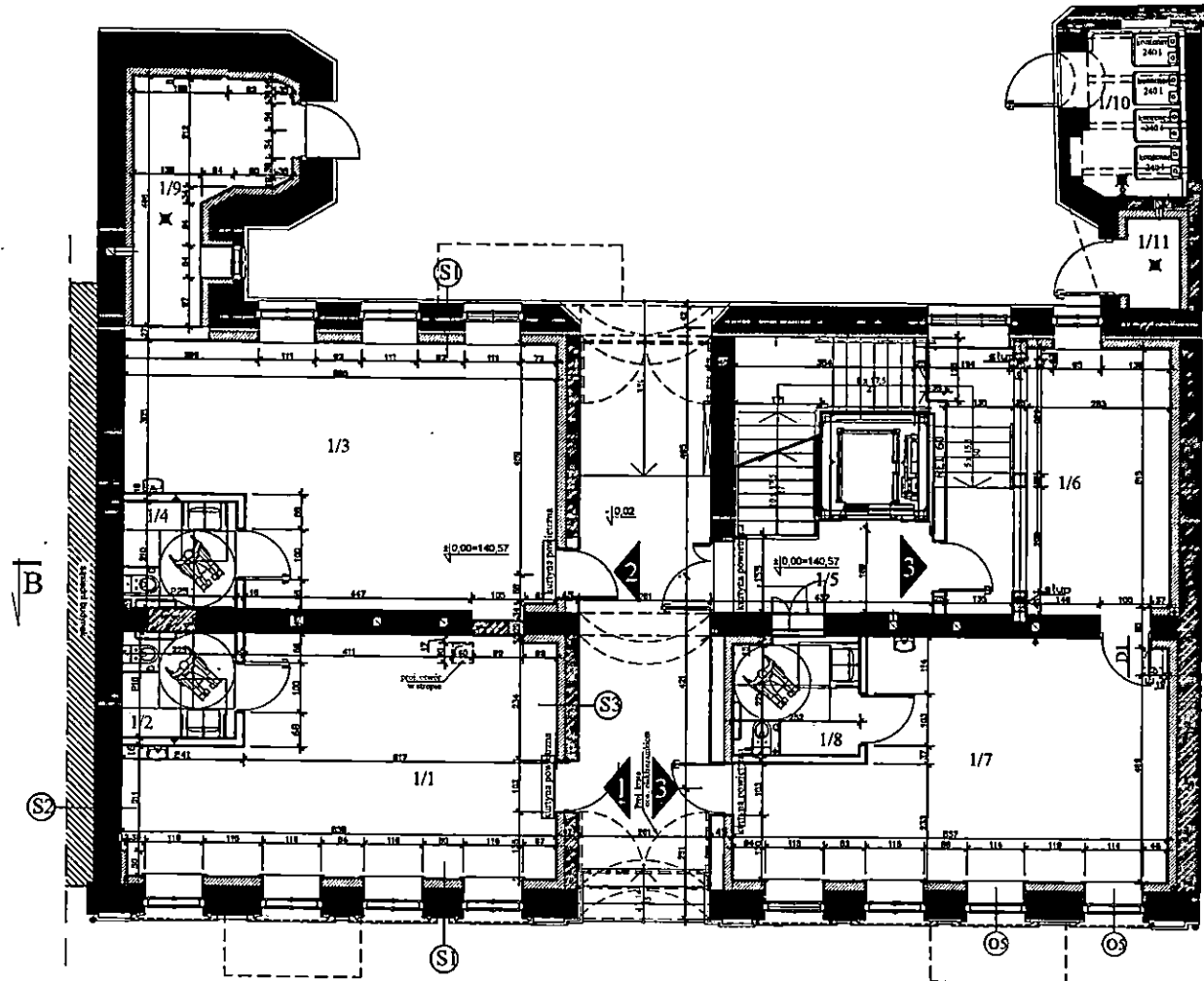


RZUT PARTERU

skala 1:100








ZESTAWIENIE POWIERZCHNI

	neto (m ²)
Lokal usługowo-biurowy nr 1	41,05 m²
1/1 pomieszczenie usługowo-biurowe	36,33 m ²
1/2 sanitariat przystosowany do potrzeb osób niepełnosprawnych	4,72 m ²
Lokal usługowo-biurowy nr 2	44,76 m²
1/3 pomieszczenie usługowo-biurowe	40,04 m ²
1/4 sanitariat przystosowany do potrzeb osób niepełnosprawnych	4,72 m ²
1/5 klatka schodowa z windą	20,21 m ²
Lokal usługowo-biurowy nr 3	64,33 m²
1/6 pomieszczenie usługowo-biurowe	23,78 m ²
1/7 pomieszczenie usługowo-biurowe	34,91 m ²
1/8 sanitariat przystosowany do potrzeb osób niepełnosprawnych	5,64 m ²
1/9 węzeł ciepły	10,62 m ²
1/10 śmietnik	6,56 m ²
1/11 pomieszczenie wodomierza	1,87 m ²
powierzchnia	189,40 m²

kondygnacji:

LEGENDA

-  wejście do lokalu
-  ściana istniejąca do pozostawienia
-  ściana istniejąca do przemurowania otwory do zamurowania
-  ściana projektowana
-  docieplenie ściany zewnętrznej od wewnątrz

SKŁADY WARSTW ŚCIAN

ISTNIEJĄCA ŚCIANA ZEWNĘTRZNA U _{0,20}	
tylnik ceglany	2,5 cm
okładzina: ceglana - cegła ceramiczna pełna	ok. 50 cm
zaprawa systemowa	0,8 cm
wełna izolacyjna z betonu komarkowego λ=0,042	16,0 cm
zaprawa systemowa zbrojona siatką z włókna szklanego min. 145 g/m ²	0,5 cm
tylnik mineralny ciekłowodny, szklany	0,5 cm

ISTNIEJĄCA ŚCIANA SZCZYTOWA PRZYLGAIĄCA	
ściana budynku sąsiadnego	
istniejąca ceglana - cegła ceramiczna pełna	ok. 50 cm
tylnik cementowo-wapienny	2,0 cm

ŚCIANA ZEWNĘTRZNA PRZEBUDOWANA	
tylnik cementowo-wapienny	2,0 cm
ściana ceglana - cegła ceramiczna pełna	35,0 cm
plyty izolacyjne z betonu komarkowego λ=0,042	16,0 cm
zaprawa systemowa zbrojona siatką z włókna szklanego min. 145 g/m ²	
tylnik mineralny ciekłowodny, szklany	0,5 cm

RZUT I PIĘTRA




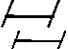

skala 1:100

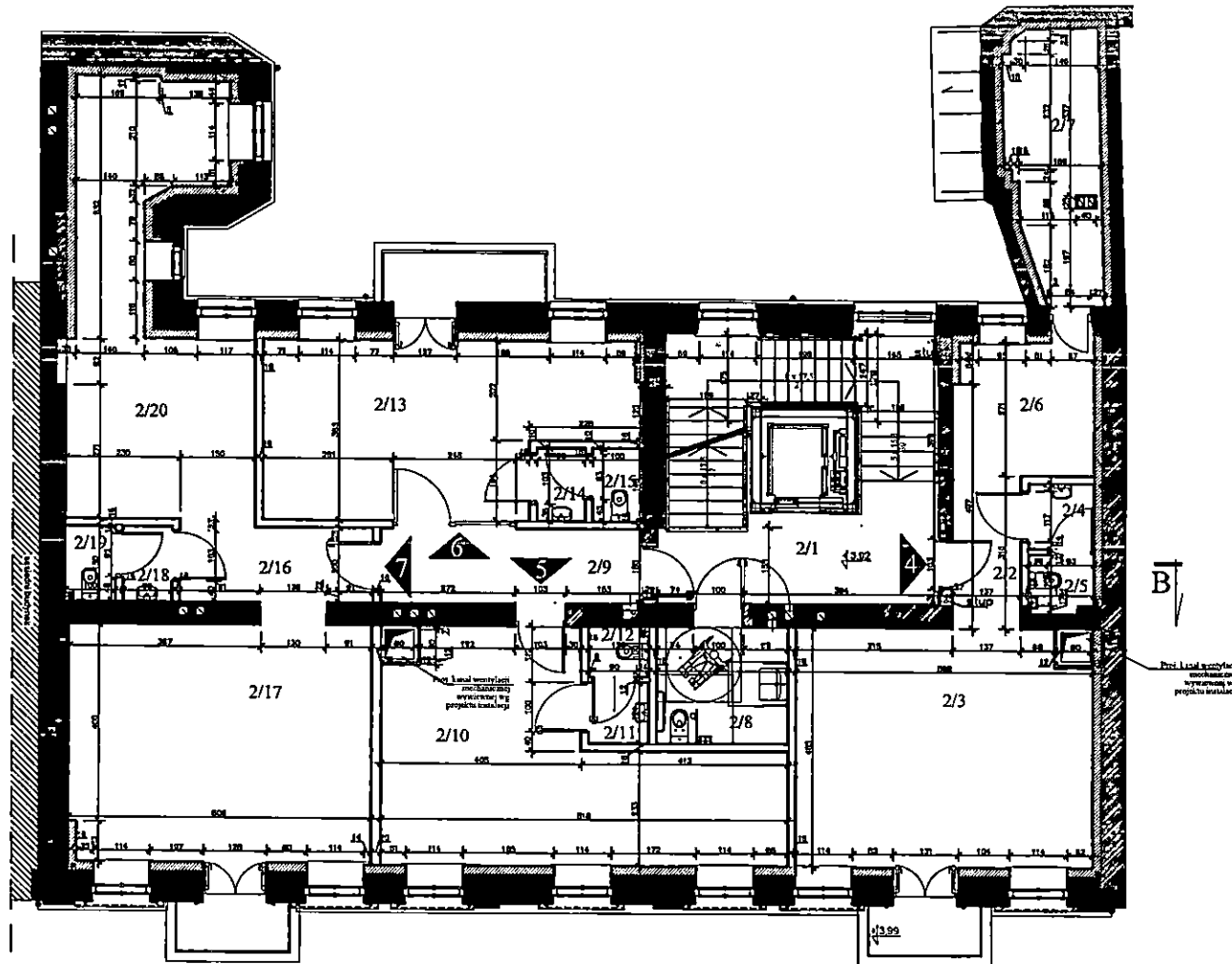
ZESTAWIENIE POWIERZCHNI

nr lokalu	powierzchnia (m ²)	
2/1	klatka schodowa z windy	30,21 m ²
Lokal biurowy nr 4		
2/2	korridor	52,75 m ²
2/3	pomieszczenie biurowe	3,64 m ²
2/4	przedzimek w.c.	28,87 m ²
2/5	w.c.	1,74 m ²
2/6	pomieszczenie biurowe	1,35 m ²
2/7	pomieszczenie magazynowe	7,62 m ²
2/8	stn. centralny przystosowany do potrzeb osób niepełnosprawnych	9,53 m ²
2/9	korridor	6,11 m ²
2/9	korridor	7,90 m ²
Lokal biurowy nr 5		
2/10	pomieszczenie biurowe	31,92 m ²
2/11	przedzimek w.c.	29,24 m ²
2/12	w.c.	1,48 m ²
Lokal biurowy nr 6		
2/13	pomieszczenie biurowe	26,99 m ²
2/14	przedzimek w.c.	24,09 m ²
2/15	w.c.	1,42 m ²
Lokal biurowy nr 7		
2/16	korridor	63,05 m ²
2/17	pomieszczenie biurowe	5,83 m ²
2/18	przedzimek w.c.	29,15 m ²
2/19	w.c.	1,47 m ²
2/20	pomieszczenie biurowe	1,50 m ²
powierzchnia		218,84 m²

kondygnacji:

LEGENDA

-  wejście do lokalu
-  ściana istniejąca do pozostawienia
-  ściana istniejąca do przemurowania otwory do zamurowania
-  ściana projektowana
-  docieplenie ściany zewnętrznej od wewnątrz



SKŁADY WARSZT ŚCIAN

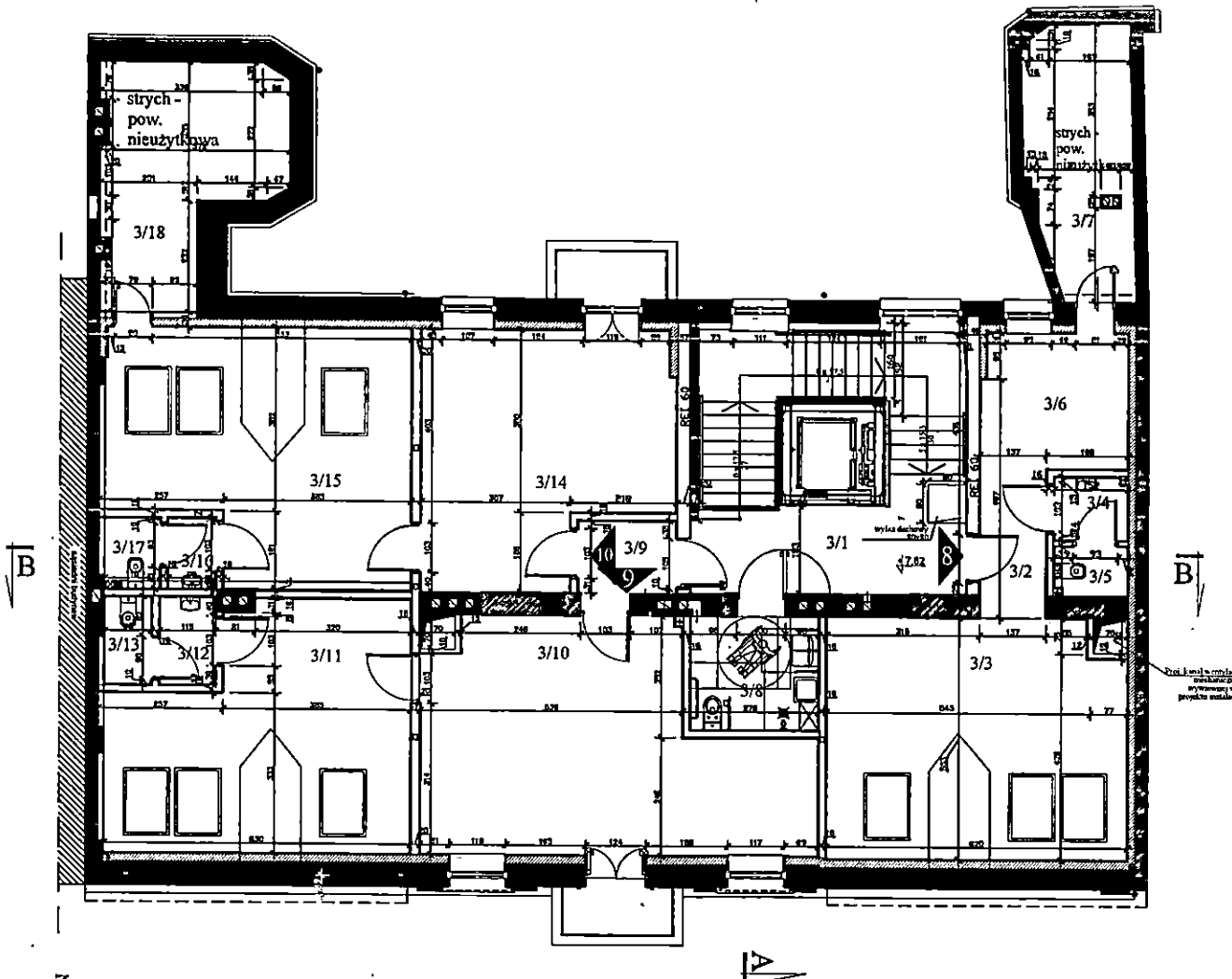
ISTNIEJĄCA ŚCIANA ZEWNĘTRZNA U _{0,20}	
tylnik cementowy	2,5 cm
istniejąca ceglana - cegła ceramiczna pełna	ok. 55 cm
zaprawa systemowa	0,8 cm
plasty izolacyjne z włókna kamiennego λ=0,032	16 cm
zaprawa systemowa zbrojona siatką z włókna szklanego min. 145 g/m ²	0,5 cm
tylnik mineralny cienkowarstwowy, siłkolowy	0,5 cm

ŚCIANA ZEWNĘTRZNA PRZEBUDOWANA	
tylnik cementowo-wapienny	2,0 cm
ściana ceglana - cegła ceramiczna pełna	25,0 cm
plasty izolacyjne z betonu komórkowego λ=0,041	16,0 cm
zaprawa systemowa zbrojona siatką z włókna szklanego min. 145 g/m ²	
tylnik mineralny cienkowarstwowy, siłkolowy	0,5 cm

ISTNIEJĄCA ŚCIANA SZCZYTOWA PRZYLEGAJĄCA	
ściana budowlana tradycyjna	
istniejąca ceglana - cegła ceramiczna pełna	ok. 55 cm
tylnik cementowo-wapienny	2,0 cm

RZUT II PIĘTRA




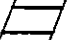

skala 1:100



ZIESTAWIENIE POWIERZCHNI

	netto (m ²)	użytkowa (m ²)
3/1 klatka schodowa z windy	30,75 m ²	30,75 m ²
Lokal biurowy nr 8		
3/2 korytarz	3,59 m ²	3,59 m ²
3/3 pomieszczenie biurowe	31,18 m ²	27,76 m ²
3/4 przedstolek w.c.	1,02 m ²	1,02 m ²
3/5 w.c.	1,56 m ²	1,56 m ²
3/6 pomieszczenie biurowe	8,49 m ²	8,49 m ²
3/7 strych - pow. nieużytkowa	11,66 m ²	
3/8 sanitariat przydzielony do potrzeb osób niepełnosprawnych	6,20 m ²	6,20 m ²
3/9 korytarz	3,03 m ²	3,03 m ²
Lokal biurowy nr 9		
3/10 pomieszczenie biurowe	33,69 m ²	31,69 m ²
3/11 pomieszczenie biurowe	28,30 m ²	22,31 m ²
3/12 przedstolek w.c.	2,10 m ²	2,10 m ²
3/13 w.c.	1,79 m ²	1,79 m ²
Lokal biurowy nr 10		
3/14 pomieszczenie biurowe	24,94 m ²	24,94 m ²
3/15 pomieszczenie biurowe	30,25 m ²	24,27 m ²
3/16 przedstolek w.c.	1,45 m ²	1,45 m ²
3/17 w.c.	1,70 m ²	1,70 m ²
3/18 strych - pow. nieużytkowa	13,46 m ²	
powierzchnia kondygnacji:	238,16 m²	195,65 m²

LEGENDA

-  wejście do lokalu
-  ściana istniejąca do pozostawienia
-  ściana istniejąca do przemurowania otwory do zamurowania
-  ściana projektowana
-  docieplenie ściany zewnątrz od wewnątrz

SKŁADY WARSTW ŚCIAN

ISTNIEJĄCA ŚCIANA ZEWNĘTRZNA U _{cienn} =0,20	
tylnik renowacyjny	2,5 cm
istniejąca ściana ceglana - cegła ceramiczna pełna	ok. 36 cm
zaprawa systemowa	0,8 cm
plasty izolacyjne z betonu komorkowego λ=0,042	1,6 cm
zaprawa systemowa zbrojona siatką z włókna szklanego min. 145 g/m ²	0,5 cm
tylnik mineralny ciekłoprzewodny, gipsowy	0,5 cm

ISTNIEJĄCA ŚCIANA SZCZYTOWA PRZYLEGAJĄCA	
ściana budynku sąsiedniego	
istniejąca ściana ceglana - cegła ceramiczna pełna	ok. 36 cm
tylnik cementowo-wapienny	2,0 cm

ŚCIANA ZEWNĘTRZNA PRZEBUDOWANA	
tylnik cementowo-wapienny	2,0 cm
ściana ceglana - cegła ceramiczna pełna	25,0 cm
plasty izolacyjne z betonu komorkowego λ=0,042	16,0 cm
zaprawa systemowa zbrojona siatką z włókna szklanego min. 145 g/m ²	
tylnik mineralny ciekłoprzewodny, gipsowy	0,5 cm